

Lycée polyvalent du Dauphiné Lycée des métiers du cuir

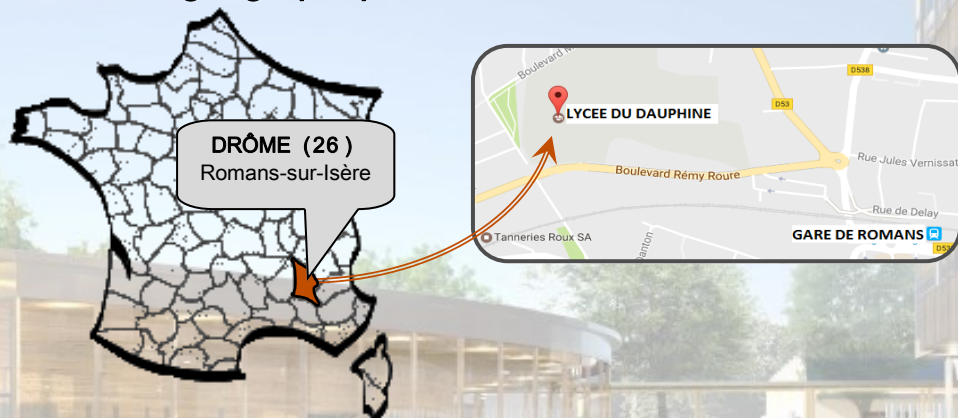
Pour tout renseignement complémentaire
contactez notre établissement:

Par téléphone : au 04.75.02.28.93
demander le secrétariat de scolarité

Par mail : ce.0260023j@ac-grenoble.fr

Par courrier : LPO du Dauphiné
38 boulevard Rémi Roure
BP 1113
26 100 Romans sur Isère

Situation géographique



Hébergement

Pour les lycéens : un internat de qualité est à votre disposition.

Pour les étudiants (BTS) : des logements étudiants sont disponibles sur Romans.

Pour en savoir plus,
consultez notre site internet !

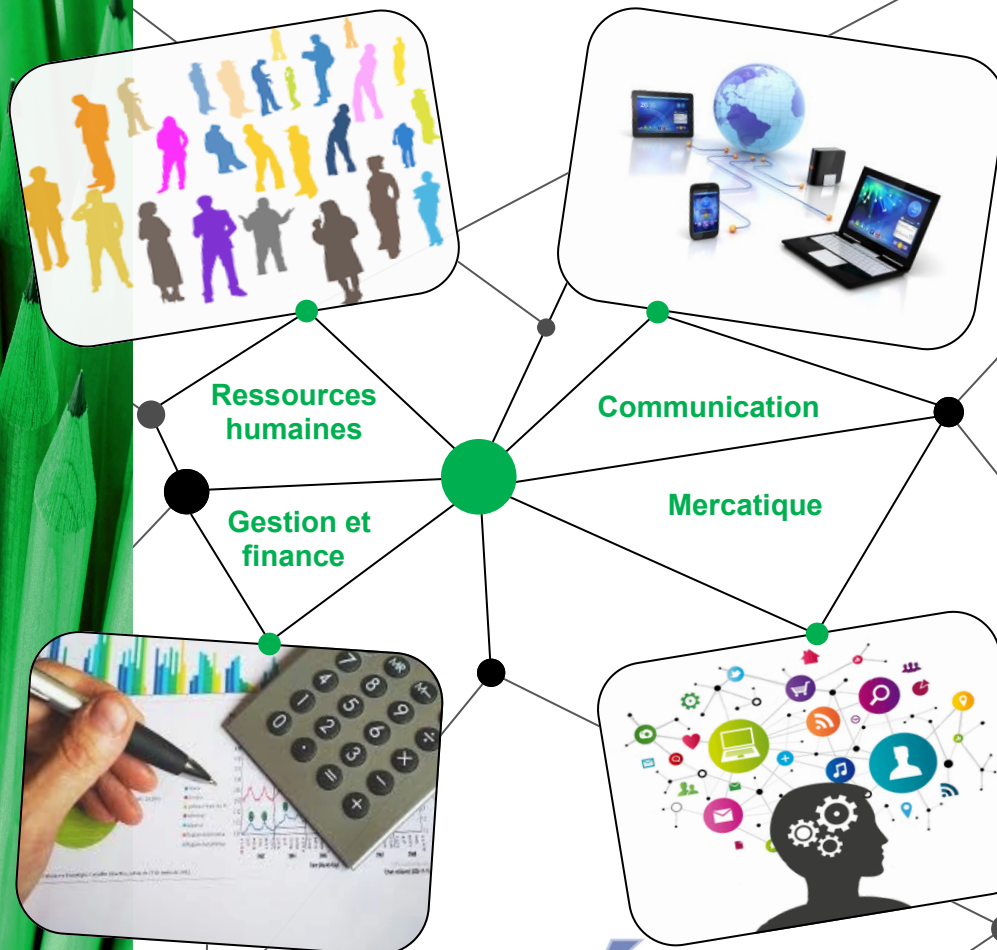
<http://www.ac-grenoble.fr/lycee/romans.dauphine/>



BAC STMG

BAC Techno

Sciences et Technologies du Management et de la Gestion



Lycée polyvalent
du Dauphiné

académie
Grenoble

Le monde des organisations vous intrigue.

Vous souhaitez en savoir plus sur les questions de management.

Les technologies de l'informations et de la communication vous attirent.

Les questions de droit vous concernent et les questions d'économie vous intéressent.

Venez découvrir la filière STMG !

● **RECRUTEMENT** : Après la classe de Seconde générale.

Une seule classe de première et le choix d'une spécialisation en terminale.

● **CONTENU de la formation**

STMG

BAC Sciences et Technologies du Management et de la Gestion

3 choix de spécialités en terminale

- Gestion et finance
- Mercatique
- Ressources humaines et communication

Des méthodes pédagogiques motivantes

- **Pédagogie active** : observation, analyse et conceptualisation.
- Découvertes de **nouvelles matières**.
- Démarche de **projet**.
- Recours au **TIC** : informatique, réseau, internet...

Ce bac aborde les grandes questions de la gestion des organisations: le rôle du facteur humain, les différentes approches de la valeur, l'information et la communication bases de l'intelligence collective, etc...

Il comprend des enseignements :

- **technologiques** : commun en 1re et en lien avec la spécialité choisie en terminale
- **généraux** : français, maths, langues, histoire-géographie, philosophie et EPS
- en **économie, droit et management des organisations**.

Ce dernier pôle, articulé avec le pôle technologique, donne les repères et les outils d'analyse et d'interprétation des logiques de fonctionnement des entreprises, des administrations, des associations.

Observation du fonctionnement, mesure et analyse des résultats avant leur interprétation et la préparation de décisions sont mis en œuvre dans des situations réelles ou simulées.

Pratiques des jeux sérieux (serious-game), usages des réseaux sociaux, des outils de simulation et de gestion (PGI) sont au programme d'une **pédagogie de l'action**, basée sur la **conduite d'études** (en 1ère) et de **projets** (en terminale).

Poursuite d'études

Par sa diversité de formation, le lycée du Dauphiné vous accompagne la Seconde au bac +2.



A l'issue de ces formations, vous avez le choix d'intégrer la vie professionnelle ou bien de poursuivre vos études en licence professionnelle ou générale.



Cette formation se déroule en **2 ans**.

Le contenu par discipline est à consulter sur le site internet de l'établissement.